

Levelező program beállítása webmail-hez

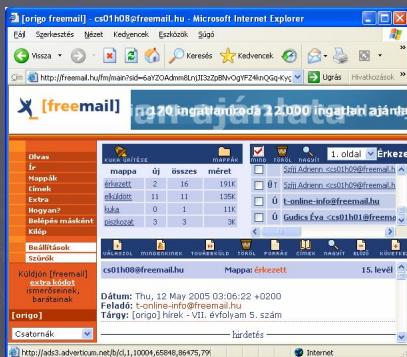
Outlook Express program

Miről is lesz szó?

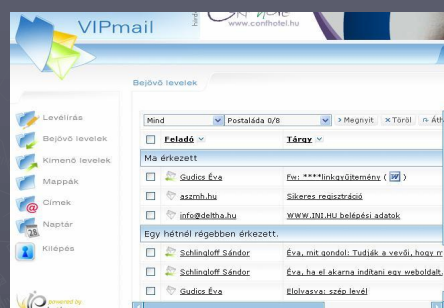
- ▶ A levelező program használatba vétele:
 - Miért is jó a levelező program használata?
 - Milyen adatok kellene a működéséhez?
- ▶ Az Outlook Express levelező program beállítása freemail fiókra



freemail.hu fiók a böngészőben



vipmail.hu fiók a böngészőben



Levelező programmal

- ▶ A legfontosabb:
 - A levelek olvasása írása alatt nem kell a Weben lennünk!
 - On-line kapcsolatra csak a levelek lehívásának idejére van szükség!
 - A levelek a saját gépén tárolódnak!

Levelező programok

- ▶ Ms Outlook Express – az Ms Windows része
 - ▶ Microsoft Outlook – az Ms Office része
 - ▶ Netscape
 - ▶ Eudora Pro
 - ▶ Pegazus Mail, ...
- Freeware, magyar nyelvű verzióval.

Feladat

- ▶ Töltsünk le egy levelező programot a netről és telepítsük
 - a böngésző segítségével látogassunk el www.szofitverbazis.hu letöltőhelyre
 - Internet, Levelezés kategóriában keressünk freeware programokat
 - Egyet töltsünk le, az Asztalra mentve, majd telepítsük (ha lehet ☺)
 - a felmerült fogalmakat nézzük meg a gevapc.hu/glossary szótárában! (freeware, spam,)

A levelezéshez szükséges adatok

- ▶ Levélfogadó számítógép (POP3) neve;
- ▶ Levélküldő számítógép (SMTP) neve (a POP3 és SMTP egyezni szokott);
- ▶ Felhasználói fiók neve és jelszava (ezeket a szolgáltatóval kötött szerződésen mi adjuk meg);
- ▶ e-mail címünk (felhasznalo@szamitogep.hu alakú).

Feladat

- ▶ Ki-ki keresse meg a webmail szolgáltatójánál a POP3 szerver nevét! pl.:
 - vipmail.hu POP3 szerver: **pop3.vipmail.hu**
 - freemail.hu POP3 szerver: **freemail.hu**

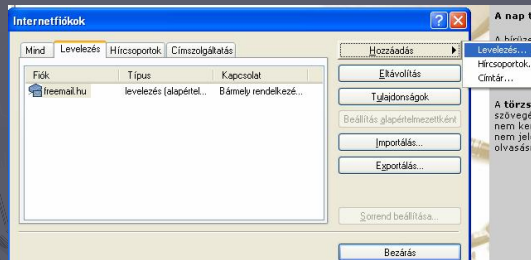
Megjegyzés

- ▶ Létező e-mail cím: cs01h01@freemail.hu !
 - POP3 kiszolgáló: freemail.hu
 - SMTP kiszolgáló: freemail.hu vagy a szolgáltató által megadott SMTP!
 - Felhasználó azonosító: cs01h01
 - Jelszó: * * * * *

Program beállítása

1. Indítsa el az Outlook Express 6.0 programot;
2. Kattintson az **Eszközök – Fiókok** menüre;
3. Kattintson a **Hozzáadás – Levelezés** pontra;
4. Írja be a nevét, e-mail címét;
5. Kiszolgálók: SMTP és POP3
6. A Fióknév rendben, a **Jelszó** legyen **alma**;
7. Eszközök – Beállítások – Küldés fül: Küldés formátuma **Egyszerű szöveg** legyen!

A fiók hozzáadása 1.



A fiók hozzáadása 2.

- ▶ Írja be azt a nevet, amely a fiókból küldendő leveleknél feladóként fog megjelenni!

A fiók hozzáadása 3.

- ▶ Írja be a teljes e-mail címet!

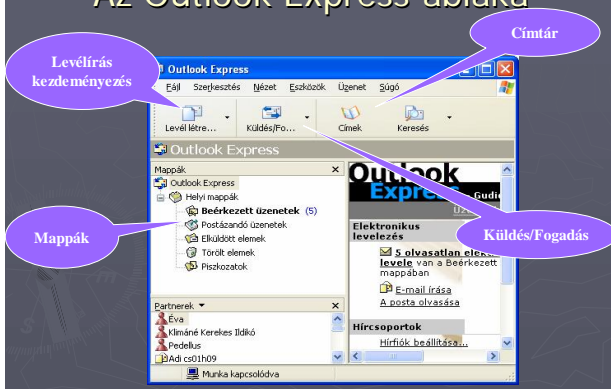
A fiók hozzáadása 4.

- ▶ Írja be a POP3 és SMTP kiszolgálót!

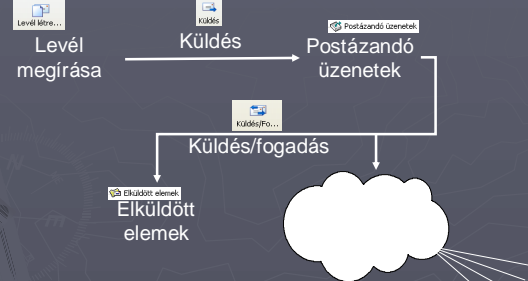
A fiók hozzáadása 5.

- ▶ Írja be a fióknevet, vagyis az azonosítóját és a jelszót!
- ▶ Jelszó tárolása: ha a saját gépén dolgozik, kényelmesebb, de másutt ne tegyék!
- ▶ Készen is vagyunk, a befejezés következik!

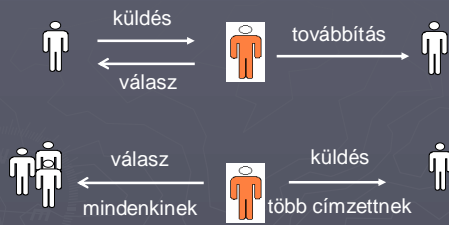
Az Outlook Express ablaka



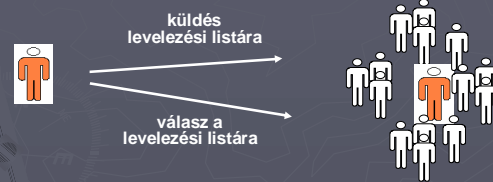
Levélküldés folyamata, levelező programmal



Levélküldési lehetőségek



Levélküldési lehetőségek



Levelezési szokások

- ▶ Érzelmek kifejezése levélben (mosolygók)
:-) :-(:-O 8-) ;-) stb;
- ▶ ORDIBÁLÁS;
- ▶ `_kiemelés_a_szövegben`;
- ▶ HTML alapú levelekben a szokásos formázások is alkalmazhatók.

Névjegy

Kösz, hogy figyeltél rám ☺

Gudics Lajosné GevaPC

geva@gevapc.hu

www.gevapc.hu

Székesfehérvár, 2007. június 13.